



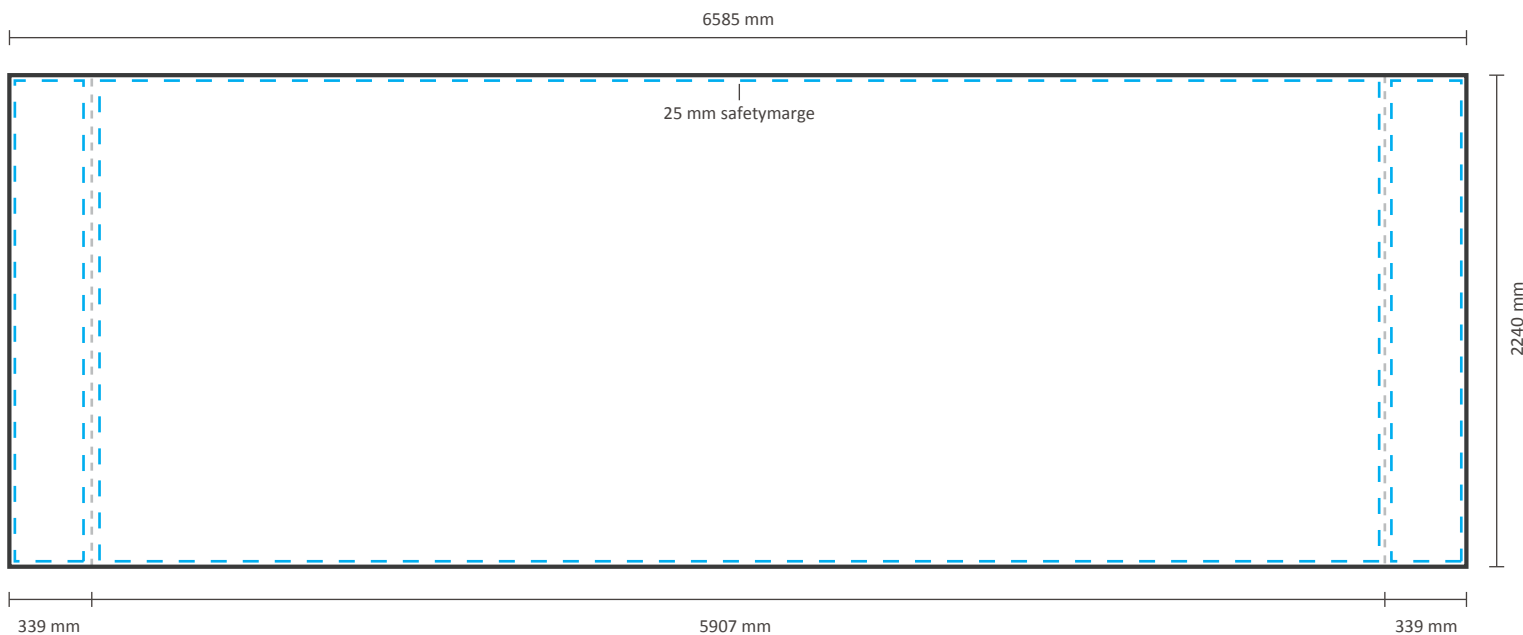


 **Opmaak**

Bij voorkeur opmaken in Adobe Illustrator, Indesign of Photoshop. Aanmaken zonder snijtekens en 10 mm overlap (bij ware grootte), eventueel op schaal (schaalverdeling vermelden).

**Werkelijke grootte visual:**

|                                      |                      |   |
|--------------------------------------|----------------------|---|
| Voorzijde <b>inclusief</b> zijanten: | 6585 * 2240 mm (B/H) |  |
| Voorzijde <b>exclusief</b> zijanten: | 5907 * 2240 mm (B/H) |  |



 **Digitale bestand**

- Voorwaarden voor het digitale bestand:
- Het bestand opslaan als een .PDF
  - Zet de tekst om naar letteromtrekken/outlines.
  - Aanlevering bestanden in CMYK kleurmodus
  - PMS kleuren omrekenen naar CMYK
  - Indien u op schaal aanmaakt niet vergeten de schaal te vermelden naast het document
  - Voor optimaal beeldresultaat adviseren wij afbeeldingen tenminste 100 dpi ware grootte aan te leveren.
  - Bij gebruik van transparantie, document aanleveren op ware grootte.
  - Geef eventuele opmerkingen op een aparte bijlage.
  - Let op met verloop/gradient als u met Illustrator werkt.

 **Informatiedragers**

- Aan te leveren medium:
- E-mail (<10 mb) [info@beurswandwereld.nl](mailto:info@beurswandwereld.nl)
  - Online (bv. [www.wetransfer.com](http://www.wetransfer.com))