



 **Opmaak**

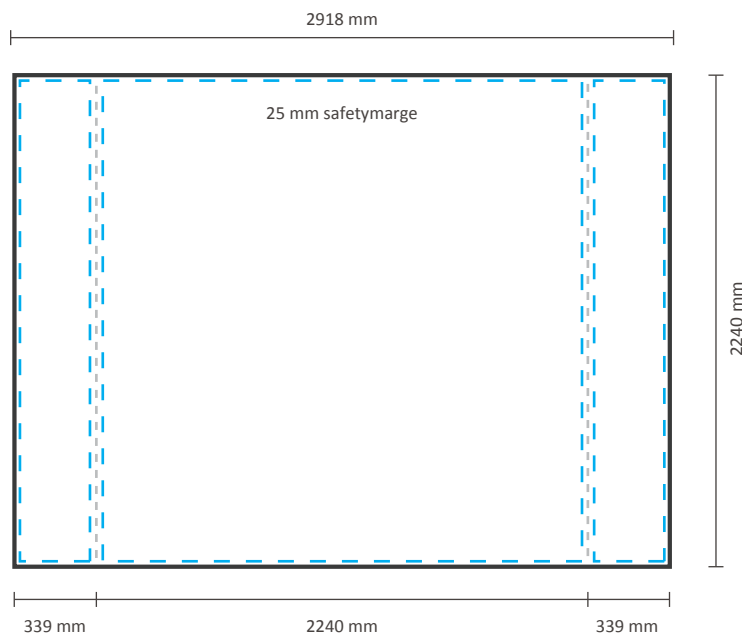
Bij voorkeur opmaken in Adobe Illustrator, Indesign of Photoshop. Aanmaken zonder snijtekens en 10 mm overlap (bij ware grootte), eventueel op schaal (schaalverdeling vermelden).

Werkelijke grootte visual:

Voorzijde **inclusief** zijanten: 2918 \* 2240 mm (B/H)



Voorzijde **exclusief** zijanten: 2240 \* 2240 mm (B/H)



 **Digitale bestand**

Voorwaarden voor het digitale bestand:

- Het bestand opslaan als een .PDF
- Zet de tekst om naar letteromtrekken/outlines.
- Aanlevering bestanden in CMYK kleurmodus
- PMS kleuren omrekenen naar CMYK
- Indien u op schaal aanmaakt niet vergeten de schaal te vermelden naast het document
- Voor optimaal beeldresultaat adviseren wij afbeeldingen tenminste 100 dpi ware grootte aan te leveren.
- Bij gebruik van transparantie, document aanleveren op ware grootte.
- Geef eventuele opmerkingen op een aparte bijlage.
- Let op met verloop/gradient als u met Illustrator werkt.

 **Informatiedragers**

Aan te leveren medium:

- E-mail (<10 mb) [info@beurswandwereld.nl](mailto:info@beurswandwereld.nl)
- Online (bv. [www.wetransfer.com](http://www.wetransfer.com))